

Quy tắc phòng ngừa nhiễm vi rút mới Corona

Quy tắc phòng ngừa nhiễm bệnh



Rửa thật sạch lòng bàn tay và kẽ móng tay bằng xà bông!



Dùng tay áo che miệng và mũi khi ho!



Người có triệu chứng về đường hô hấp như bị ho, khi đến cơ quan y tế phải đeo khẩu trang



Khi đến **phòng khám chọn lọc** và cơ quan Y tế phải khai báo với bác sĩ về việc từng đi nước ngoài về



Khi thấy nghi ngờ bị nhiễm bệnh hãy tư vấn ở Phòng Y tế địa phương hoặc tổng đài 1339



* Hướng dẫn Phòng khám chọn lọc : Sở Y tế địa phương và số khu vực +120

Khi du lịch đến Trung Quốc cần chú ý



Cấm tiếp xúc với động vật (bao gồm cả gia cầm)



Không đến các chợ và bệnh viện của nước sở tại



Cấm tiếp xúc với người bị sốt, có triệu chứng đường hô hấp (ho, đau họng v.v...)



-Đeo khẩu trang khi ho
-Tuân thủ quy tắc vệ sinh cá nhân như rửa tay, che miệng khi ho



- Sau khi du lịch đến Trung Quốc về cần khai báo tình trạng sức khỏe tại cửa khẩu
- Sau khi về nước nếu phát sốt và có triệu chứng đường hô hấp (ho, đau họng v.v...) hãy tư vấn ở Phòng Y Tế địa phương hoặc tổng đài 1339

Nếu như bạn nghi ngờ cư trú bất hợp mắc bệnh nhiễm vi rút Corona?

Người cư trú bất hợp pháp cũng như cư trú hợp pháp đều đến sở y tế kiểm tra được

⚠ Không mất bất cứ chi phí kiểm tra gì cũng như chi phí trị liệu gì cả

📍 Nếu như chưa chữa khỏi bệnh dịch thì sẽ không cưỡng ép xuất cảnh

⊕ Nếu như bạn bị lây nhiễm bệnh mà tìm đến sở y tế (보건소) thì cơ quan y tế cũng sẽ không thông báo với cục xuất nhập cảnh

Nếu như có điều gì khó khăn về trị liệu nhiễm dịch bệnh Corona cũng như việc vượt và nhập cảnh xin hãy gọi điện những số đây để được tư vấn:

- Trung tâm phúc lợi xã hội dành cho người nước ngoài Gyeongnam (055-277-8779)
- Trung tâm hỗ trợ lao động người nước ngoài Changwon (1899-5002)
- Trung tâm hỗ trợ lao động người nước ngoài Kimhe (055-338-2727)
- Trung tâm hỗ trợ lao động người nước ngoài Yangsan (055-912-0255)



Quy tắc phòng ngừa nhiễm vi rút mới Corona

Triệu chứng chủ yếu

- Phát sốt
- Viêm phổi
- Có triệu chứng đường hô hấp:
Ho, đau họng v.v...



Nhân tố nguy hiểm

Triệu chứng phát hiện sau
khi viếng thăm Trung Quốc

Khách tham quan



Trước khi du lịch nước ngoài
hãy kiểm tra thông tin về nhiễm
bệnh tại 해외감염병NOW.kr



Cấm tiếp xúc với
động vật (bao gồm
cả gia cầm)



Cấm tiếp xúc với người bị
sốt, có triệu chứng đường
hô hấp (ho, đau họng v.v...)



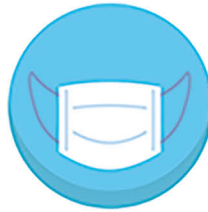
Rửa tay dưới vòi nước đang
chảy trên 30giây, che miệng
bằng tay áo khi ho

Sau khi tham quan Trung Quốc thấy có triệu chứng*

* Triệu chứng chủ yếu: Viêm phổi, phát sốt, có triệu chứng đường hô hấp (ho, đau họng v.v...)



Hãy tư vấn ở Phòng Y Tế địa
phương hoặc Tổng đài 1339



Hãy đeo khẩu trang*

* Đặc biệt khi ra ngoài, hoặc đến cơ
quan y tế cần phải đeo khẩu trang



Phải đến Phòng khám chọn lọc* và
Cơ quan Y tế phải khai báo về việc
từng đi nước ngoài về

*Hướng dẫn Phòng khám chọn lọc : Phòng Y
tế địa phương và số khu vực +120

Nếu như bạn nghi ngờ cư trú bất hợp mắc bệnh nhiễm vi rút Corona?

Người cư trú bất hợp pháp cũng như cư trú hợp
pháp đều đến sở y tế kiểm tra được

Không mất bất cứ chi phí kiểm tra gì cũng như chi
phí trị liệu gì cả

Nếu như chưa chữa khỏi bệnh dịch thì sẽ không
cưỡng ép xuất cảnh

Nếu như bạn bị lây nhiễm bệnh mà tìm đến sở y tế
(보건소) thì cơ quan y tế cũng sẽ không thông báo
vớ cục xuất nhập cảnh

Nếu như có điều gì khó khăn về trị liệu nhiễm dịch bệnh Corona cũng như
việc vượt và nhập cảnh xin hãy gọi điện những số đây để được tư vấn:

- Trung tâm phúc lợi xã hội dành cho người nước ngoài Gyeongnam (055-277-8779)
- Trung tâm hỗ trợ lao động người nước ngoài Changwon (1899-5002)
- Trung tâm hỗ trợ lao động người nước ngoài Kimhe (055-338-2727)
- Trung tâm hỗ trợ lao động người nước ngoài Yangsan (055-912-0255)